



Activité 1 LA COSSE DE BATTERIE

- ✓ Ouvrir le fichier « Pièce » nommé cosse .sldprt
- ✓ Utilisation de la fiche de guidance « **SW 01** »



Q1 : De combien de surfaces élémentaires est constituée cette cosse de batterie ?

/ 2

Q2 : Compléter par des croix le tableau ci-dessous des surfaces de la cosse de batterie

/ 4

	PLANE	CYLINDRIQUE	CONIQUE	SPHERIQUE
ROUGE				
JAUNE				
NOIR				
ORANGE				
BLEU CIEL				
VIOLET				
BLEU				
ROSE				

Q3 : Colorier de la même couleur les surfaces et volumes de la cosse, sur toutes les vues de la mise en plan doc. DR1.

/ 4

N.B.: – Si l'image de la surface est représentée par une zone, colorier cette zone.
– Ne colorier que si l'image de la surface est visible.

Q4 : Compléter le tableau ci-dessous des types de positions entre les surfaces de la cosse en inscrivant le symbole de positions relatives correspondant :

Perpendiculaire ⊥

Parallèle //

Coaxiaux ⊙



Par rapport à	BLEU	ORANGE	VIOLET	JAUNE	ROSE
ROUGE					
ROSE					X
BLEU CIEL					
NOIR					

/ 6

Q5 : Compléter le tableau des dimensions des différents volumes proposés :

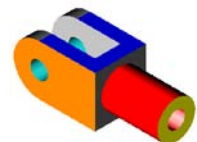
/ 6

		DIMENSIONS (PARAMETRES CARACTERISTIQUES)	
ROUGE	Diamètre ØD		
	Longueur		
ORANGE	Longueur L		
	Largeur I		
ROSE	Diamètre ØD		
	Longueur L		
NOIR	Diamètre ØD		
	Longueur L		

Activité 2

LA CHAPE D'ARTICULATION

- ✓ Ouvrir le fichier « Pièce » nommé chape .sldprt
- ✓ Utilisation de la fiche de guidance « **SW 01** »



Q1 : De combien de surfaces élémentaires est constituée cette chape d'articulation ?

Empty rectangular box for answer

/ 2



Q2 : Compléter par des croix le tableau ci-dessous des surfaces de la chape d'articulation

/ 4

	PLANE	CYLINDRIQUE	CONIQUE	SPHERIQUE
ROUGE				
JAUNE				
ORANGE				
BLEU CIEL				
VIOLET				
BLEU				
ROSE				
VERT				

Q3 : Colorier de la même couleur les surfaces de la chape d'articulation, sur toutes les vues de la mise en plan doc. DR2.

/ 4

N.B.: – Si l'image de la surface est représentée par une zone, colorier cette zone.
– Ne colorier que si l'image de la surface est visible.

Q4 : Compléter le tableau ci-dessous des types de positions entre les surfaces de la chape d'articulation en inscrivant le symbole de positions relatives correspondant :

Perpendiculaire \perp

Parallèle $//$

Coaxiaux \odot

Par rapport à	BLEU	ROUGE	VIOLET	JAUNE
ORANGE				
ROSE				
BLEU CIEL				
JAUNE				X

/ 4

Q5 : Compléter la cotation de la chape doc. DR2 à l'aide de l'outil « Mesurer » sous solidworks. Utiliser le GDI pour respecter les normes de cotation d'un dessin.

/ 4