

I. INTRODUCTION:

Un projet de construction est une maison individuelle, un bâtiment administratif, un immeuble, une rénovation, une usine, un bâtiment agricole ou industriel, etc....

Les documents nécessaires à la réalisation d'une construction sont de deux types :

- Les, réalisés par des bureaux d'architecture et d'études spécialisés,
- Les, telles que les devis et les cahiers des charges.

Les dessins :

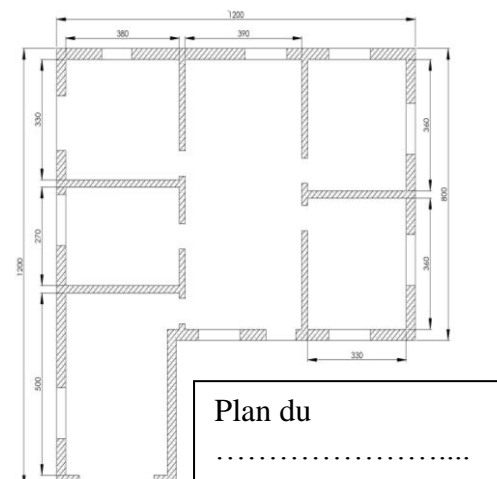
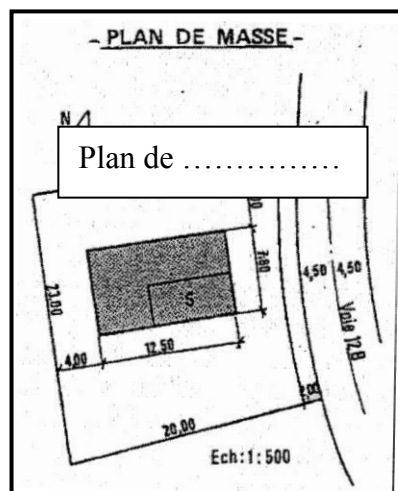
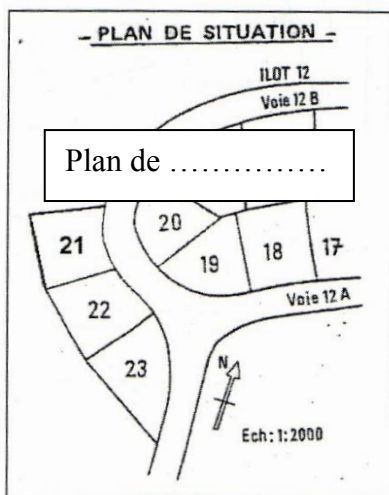
- Le qui situe le terrain à bâtir.
- Le qui définit la position de la construction sur le terrain,
- Les :

- Les façades
- Les plans des différents niveaux
- Les coupes verticales
- Les dessins de détails



- Les..... :

- Les plans de fondations
- Les plans de béton armé
- Les plans de charpente
- Les plans de corps d'état secondaire : électricité, chauffage, plomberie

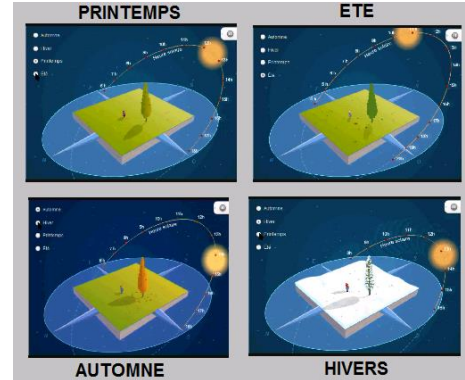
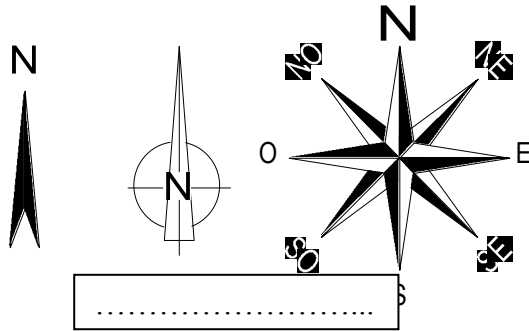


II. ORIENTATION GEOGRAPHIQUE – FACADES & PIGNONS:

1. Orientation Géographique

En dessin bâtiment, les plans ont une orientation géographique, elle permet de **situer la maison par rapport au** Elle est représentée à l'aide de la ou par une flèche identique à celle d'une boussole.

Méthode pour obtenir l'orientation : Tracer vers l'extérieur la perpendiculaire à la façade choisie et la reporter sur les 4 points cardinaux.



L'orientation du bâtiment influe sur l'exposition au :

- Dans l'hémisphère NORD :

- Au **NORD** : au soleil
- Au **SUD** : au soleil
- A l'**EST** : de soleil
- A l'**OUEST** : de soleil

2. Façades et pignons :

La représentation des vues extérieures d'une maison est représentée à l'aide de façades et de pignons.

- **Les façades :**

.....

- **Les pignons :**

.....

