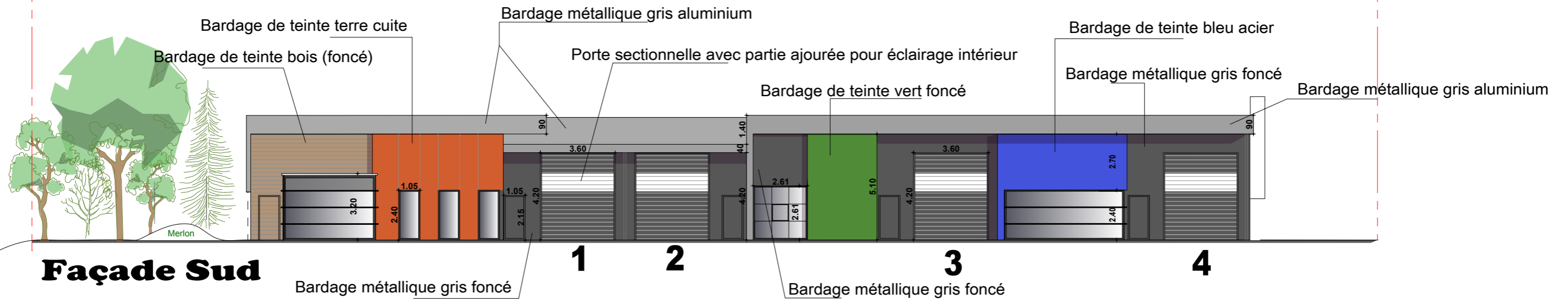
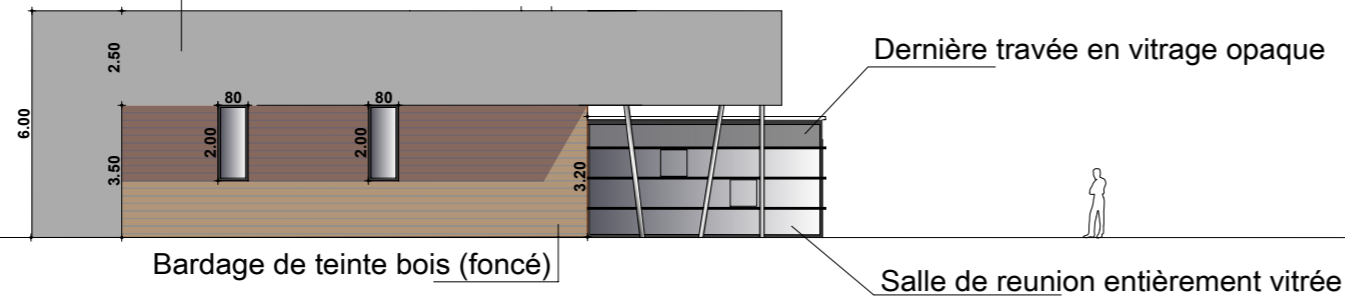


Limite de parcelle



Les menuiseries (portes, fenêtres, porte sectionnelles...) seront métalliques et de teinte gris foncé

Bardage métallique gris aluminium



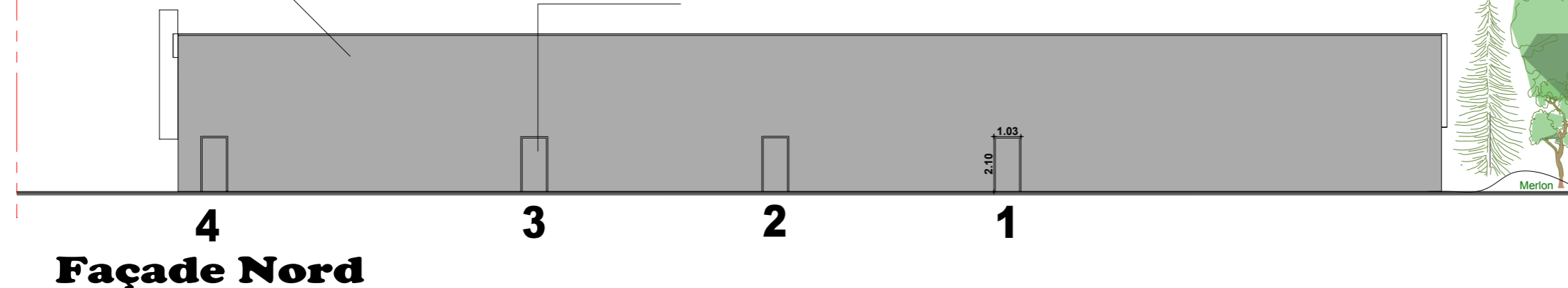
Voirie d'accès

Façade Ouest coté rue Lamartine

Limite de parcelle

Bardage métallique gris aluminium

Portes métalliques teinte dito bardage



ZAC ST SULPICE 80400 HAM

Communauté de Communes du PAYS **HAMOIS**

CONSTRUCTION DU BÂTIMENT RELAIS 2

DCE **6.1**

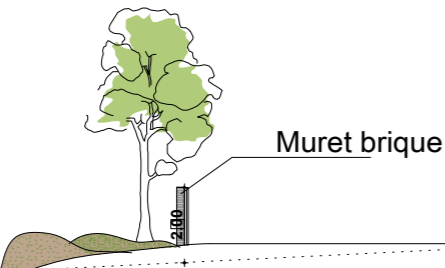
12 HAM1

Façades 1/200

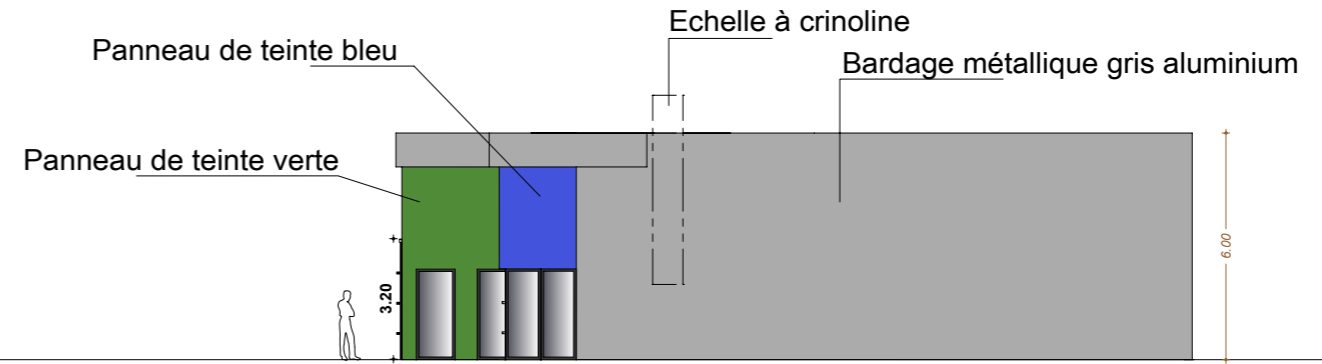
Maitre d'oeuvre Louis DUMON Architecte 03 21 20 11 11 Mail: purple@nordnet.fr	BET AXESS BET Axess-Bet 06 81 77 60 14 Mail: contact@axess-bet.fr	Maitre d'ouvrage CCPH Communauté de Communes Du Pays HAMOIS
--	--	--

Plan de : Juillet 2013
Dernière mise à jour : 24 Septembre 2013

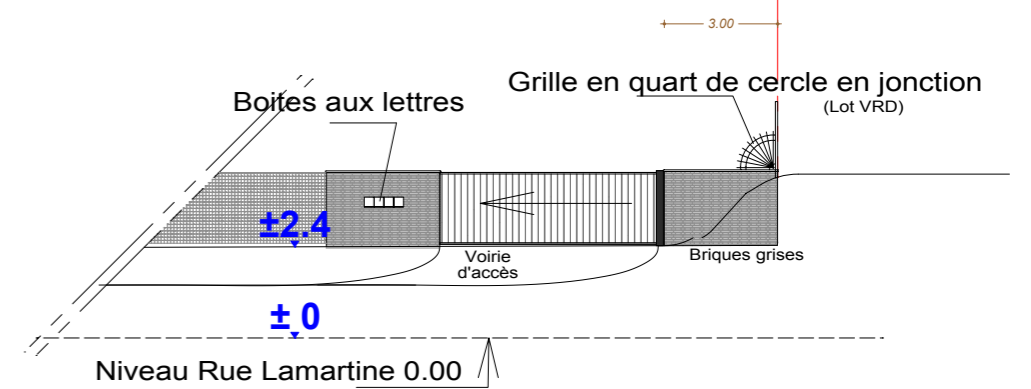
Voirie d'accès



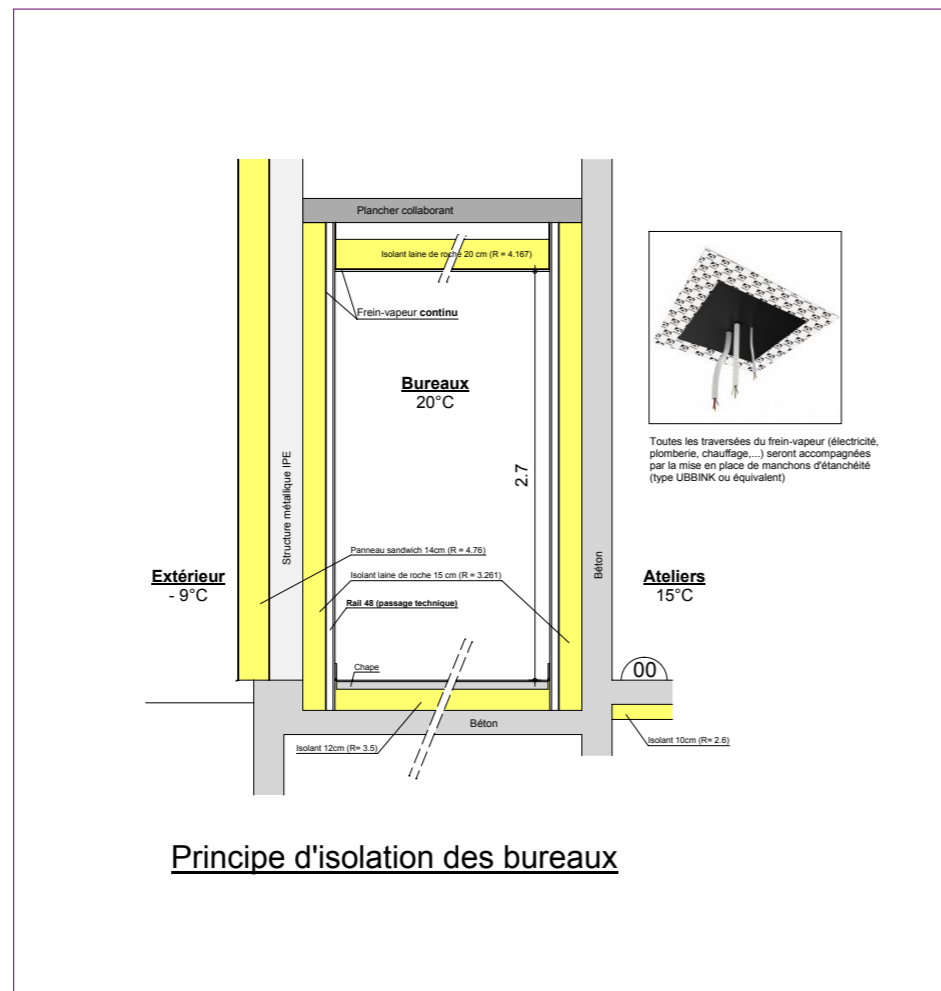
Façade Est



Portail à barreaudage noir et clôture grillagée noire



Détail sur portail



Principe d'isolation des bureaux

ZAC ST SULPICE 80400 HAM

Communauté de Communes du PAYS HAMOIS

CONSTRUCTION DU BÂTIMENT RELAIS 2

DCE 6.2

12 HAM1

Façades et coupe thermique

Maitre d'oeuvre Louis DUMON Architecte 03 21 20 11 11 Mail: purple@nordnet.fr	BET AXESS BET Axess-Bet 06 81 77 60 14 Mail: contact@axess-bet.fr	Maitre d'ouvrage CCPH Communauté de Communes Du Pays HAMOIS
--	--	---

Plan de : Juillet 2013
Dernière mise à jour : 24 Septembre 2013